



CONSEJO
DE **MOVILIDAD** DE
CIUDAD **JUÁREZ**

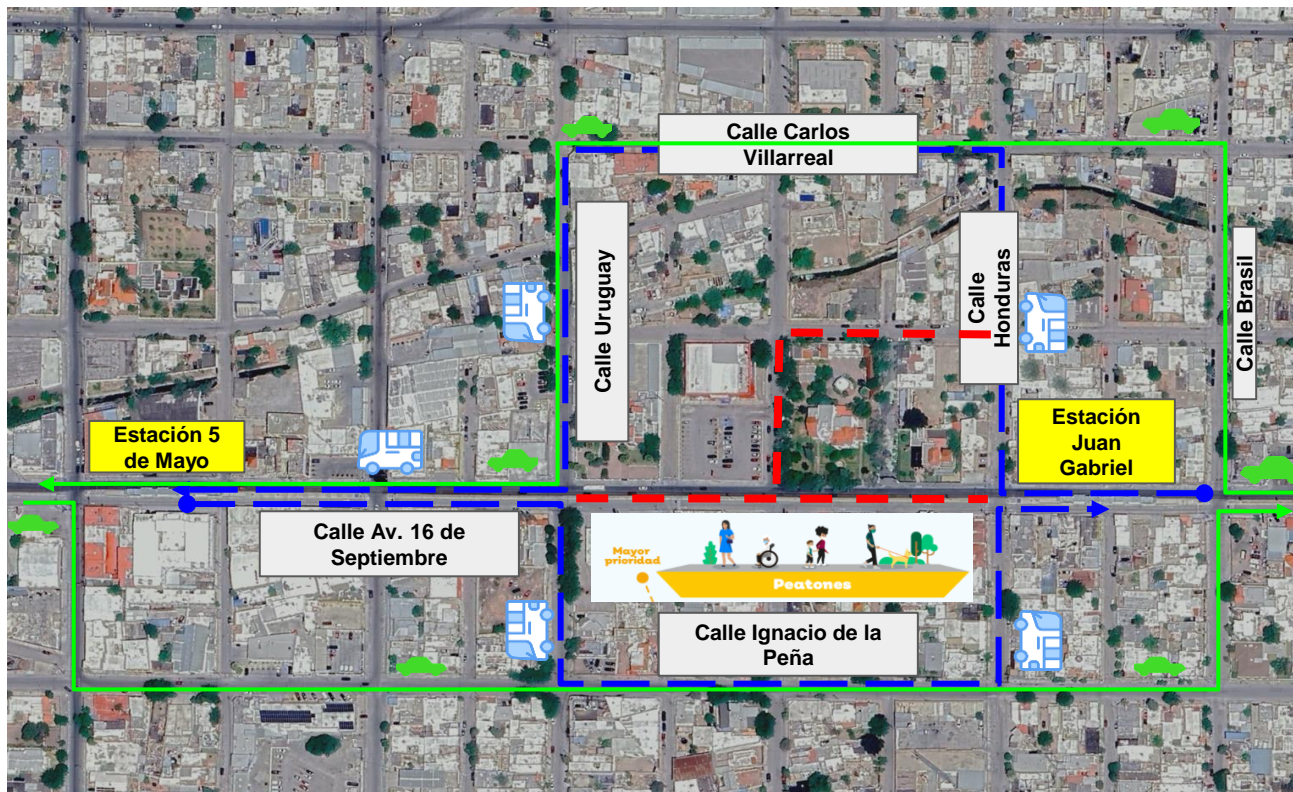
Propuesta de Movilidad Multimodal Evento: Día de Muertos 2024





Park & Ride

Objetivo:

Solicitar apoyo al municipio y toda la comunidad empresarial para apoyar el evento del Día de Muertos proponiendo la solución para toda la comunidad.

Propuesta de movilidad en el cuadrante del evento



-  Peatones
-  Bicicletas
-  Transporte Público
-  Automóviles

Park & Ride

Estacionamientos para Bicicletas y Patines Eléctricos (estaciones Exprés):



- Peatones
- Bicicletas
- Transporte Público

1. Aeropuerto
2. Ave. Tecnológico y Blv. Zaragoza
3. La Cuesta
4. Rivera Lara
5. ITCJ (fuera de la estación, en ITCJ)
6. Del Charro
7. Francisco Marquez
8. Ex-aduana

Park & Ride

Estacionamientos para Bicicletas y Patines Electricos (Estaciones Express):



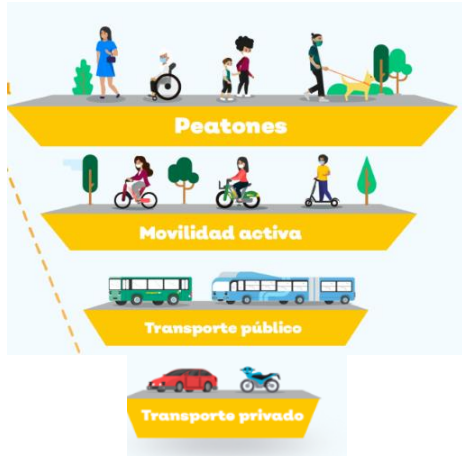
1. Aeropuerto
2. Ave. Tecnológico y Blv. Zaragoza
3. La Cuesta
4. Rivera Lara
5. ITCJ (fuera de la estación, en ITCJ)
6. Del Charro
7. Francisco Marquez
8. Ex-aduana

Adaptar TEMPORALMENTE los pasamanos para dejar las bicicletas y un guardia que las cuide



Park & Ride

Estacionamientos en ubicaciones publicas

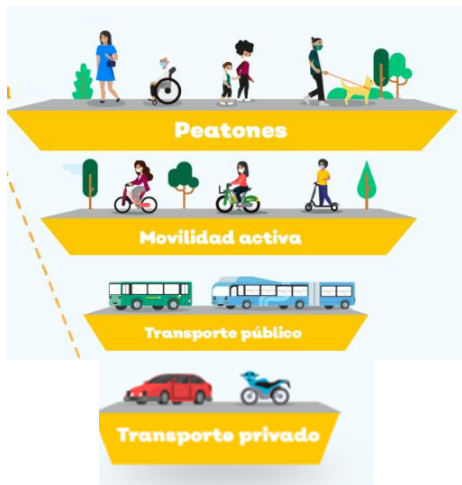


- Peatones
- Bicicletas
- Transporte Público
- Automóviles

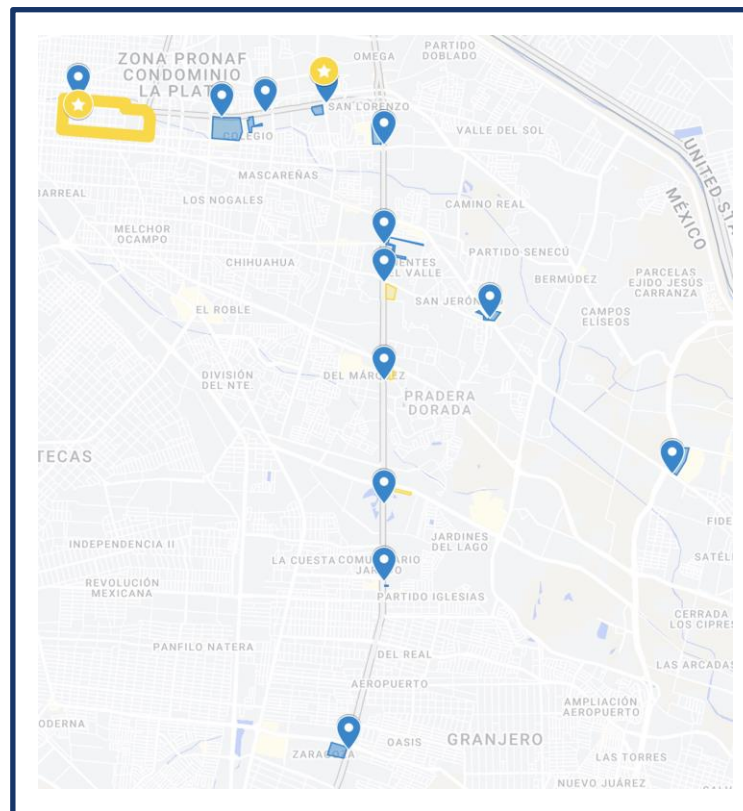
1. Parque Central Poniente
2. Parque Central Oriente
3. Tec de Juárez (ITCJ)

Park & Ride

Centros Comerciales



1. S-Mart Aeropuerto
2. Plaza Bonita La Cuesta
3. Plaza Monumental
4. Plaza San Lorenzo
5. Plaza Cantabria
6. Rio Grande Mall
7. Vesticentro Gomez Morin
8. Plaza Sendero
9. Galerias Tec
10. Boliche Strickers / Costco



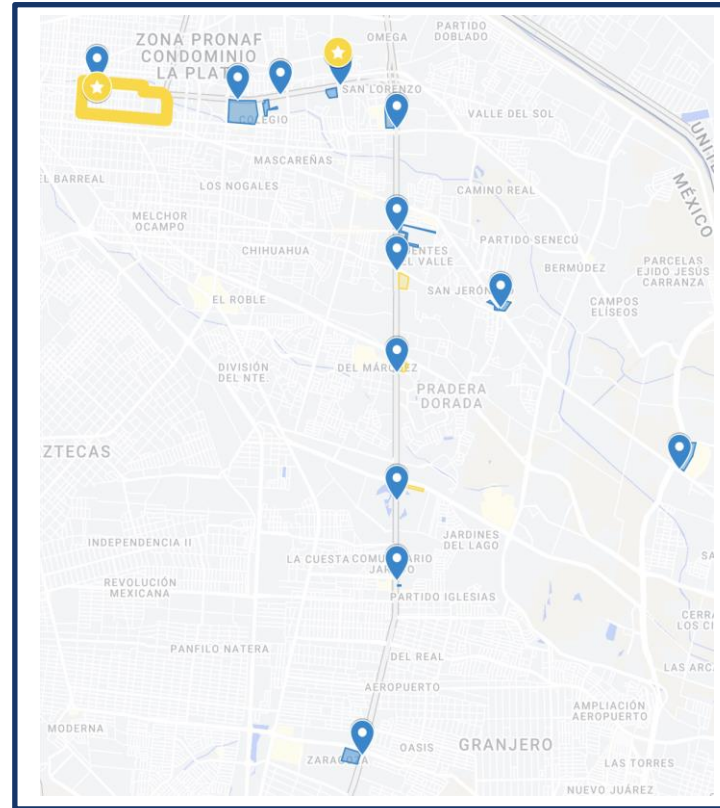
- Peatones
- Bicicletas
- Transporte Público
- Automóviles

Park & Ride

Empresas de Manufactura



1. Mack Technologies
2. Lear Mexican Trim
3. Lear La Cuesta
4. Regal
5. Tomza
6. Z Gas
7. Smurfit Kappa
8. Shure



- Peatones
- Bicicletas
- Transporte Público
- Automóviles

Gracias